



SIMULATOR
CENTRUM



Elevácia letiska a prahu dráhy
(túto
hodnotu zadávaš na
overhead panel
ako Land altitude

Prevodná výška
(tu meníš nastavenie tlaku)

Rádio komunikačné frekvencie
+
frekvencia ATIS

minimum safe altitude/
min.sector altitude
(definované pre vzdialenosť
25NM od NDB OB)

Označenie mapy a priblíženia
(ILS CAT I RWY (dráha) 31

VOR JAN (Janovce)
Frekvencia 110,8

Kurz dráhy / final approach kurz,
toto ladiš do MCP (course)

Intermediate fix

Initial approach fix

Final approach Point

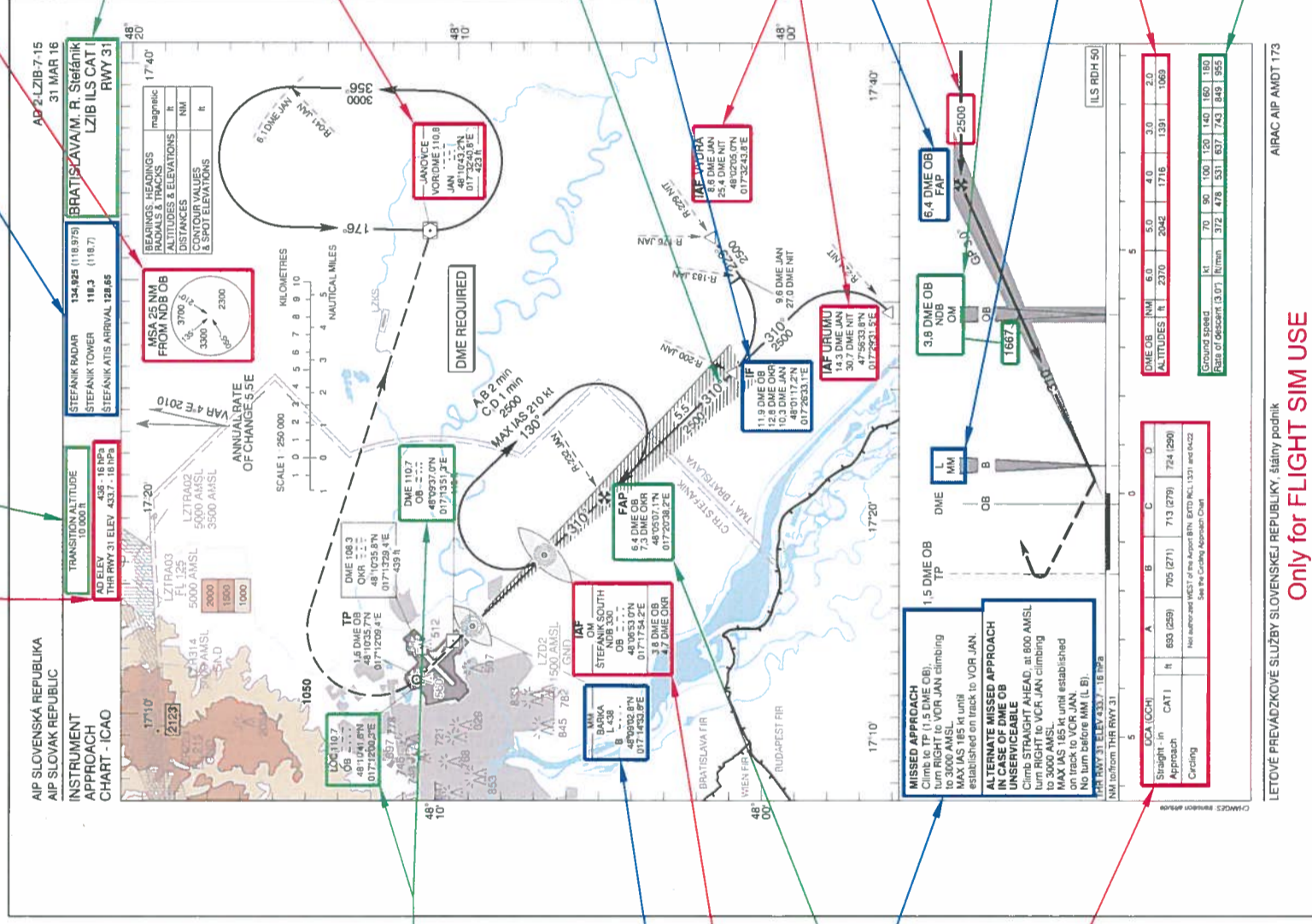
Výška pre usadenie v ILS
(Nastavuješ do MCP)

Outer Marker, v tomto bode máš mať výšku 1667 ft

Middle marker

vzdialenosť od OB a výšky aké máš mať
na uvedených vzdialenostiach ... čiže napr
6 míľ od OB máš mať 2370 ft

rýchlosť klesania (ft/min) zodpovedajúca rýchlosti voči
zemi (ground speed) pre dodržanie 3° uhla
zostupu/klesania



LOC (localiser a DME)
OB (Oscar Bravo) definovaný
frekvenciou 110,7
... su znaky morzeovky
slúžia na identifikáciu zariadenia

Middle Marker

Initial approach fix
Outer marker

Final approach point

Missed Approach (Nezďarené priblíženie)

Obstacle clearance altitude (obstacle clearance height)